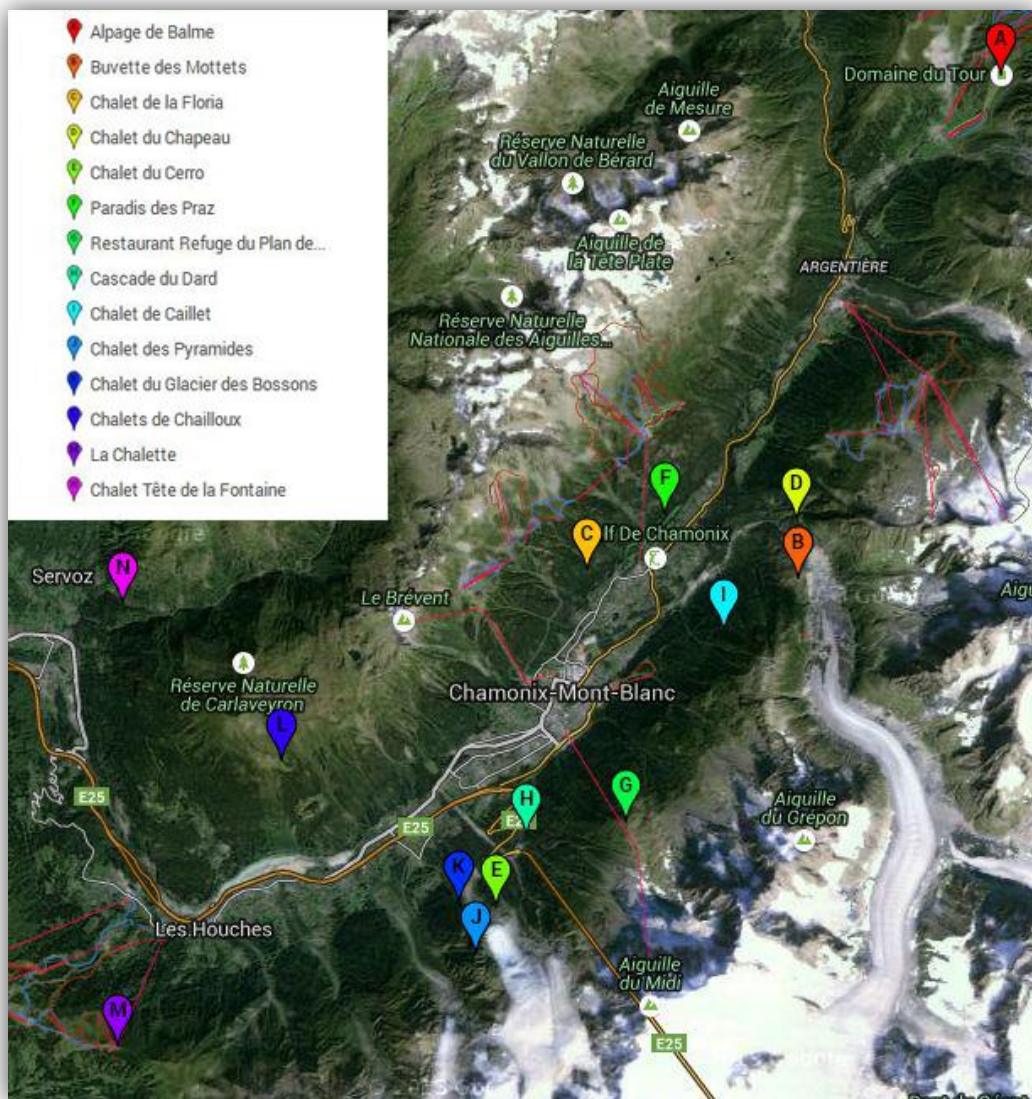


Les chalets et buvettes de la vallée



LE TOUR-DOMAINE DE BALME

A

Alpage de Balme

Domaine du Tour · Le Tour · 74400 Argentière

06 83 33 86 61

06 76 89 50 34

Situé sur le domaine du Tour Balme sous l'Aiguillette des Posettes, le restaurant est facile d'accès pour des balades familiales.

Depuis le télécabine du Tour 30 min et de la télécabine de Vallorcine 20 min de marche, et pour les plus sportifs l'Aiguillette des Posettes 2h30 à 3h de marche.

Une halte appréciée sur le tour du Mont Blanc

Michel et Cathy et toute leur équipe vous reçoivent dans un cadre authentique et chaleureux de chalet d'alpage.

La vue est exceptionnelle sur le Chardonnet, le glacier du Tour et la chaîne du Mont-blanc.

Nous vous proposons une cuisine traditionnelle savoyarde avec de produits de qualité.

Croûtes au fromage, rôsti, salades, charcuterie etc. et nos délicieuses pâtisseries maisons.

Ou tout simplement faire une halte pour vous désaltérer de boissons fraîches ou déguster une glace.

Ouvert tous les jours de mi-juin à mi-septembre.

Ouvertures

Du 01/07 au 06/09/15 : ouvert tous les jours.

CHAMONIX

B

Buvette des Mottets

Au bord du glacier de la Mer de Glace - 74400 Chamonix-Mont-Blanc
06 80 95 30 87

buvette.mottets@hotmail.fr
www.buvettedesmottets.com/



Nous vous accueillons l'hiver dans notre chalet situé sur le chemin de retour de la vallée blanche, et l'été à l'occasion de votre passage au retour des nombreuses randonnées et escalades accessibles depuis le chalet.

Situé sur le sentier d'accès à la Mer de Glace, vue sur la Mer de Glace, les grandes parois des Drus, le glacier du Nant Blanc et ses cascades. Petit plan d'eau à proximité.

Nous vous offrons en période d'ouverture un service de boissons et de petite restauration ainsi qu'un service de guide de haute montagne assuré par Serge TRESAMINI guide à la compagnie de Chamonix.

Ouvertures

Du 01/06 au 15/09/15 : ouvert tous les jours (Selon les conditions météo).

C

Chalet de la Floria (1350 M)

Sur le petit balcon sud - 74400 Chamonix-Mont-Blanc

Chalet buvette très fleuri avec vue sur tout le versant nord du Massif du Mont-Blanc avec la Mer de Glace en enfilade.

Ouvertures

Du 01/06 au 01/11/15 (selon conditions météo)

D

Chalet du Chapeau

Le Lavancher - Point de vue Mer de Glace - 74400 Chamonix-Mont-Blanc

06 10 77 59 01

Chalet buvette situé à l'aplomb des gorges de l'Arveyron, vue sur les Drus et la vallée de Chamonix.

Ouvertures

Du 15/06 au 15/09/15 (Selon conditions météo).

Week-end de la Toussaint.

Soirées sur réservation.

E

Le Cerro

Au bord du Glacier des Bossons - 74400 Chamonix-Mont-Blanc

06 50 41 71 40

Chalet buvette est situé entre la cascade du Dard et le Plateau des Pyramides, point de vue au bord du Glacier des Bossons.

Ouvertures

Du 15/06 au 27/09/15 (Selon conditions météo).

F

Paradis des Praz

Les Praz de Chamonix · 74400 Chamonix-Mont-Blanc
06 63 10 42 38

Cadre idyllique le long d'une petite rivière, accessible en 10 minutes à pied.
Activités enfants (de 0 à 12 ans) tyrolienne, poney, rafting, plage et l'hiver piste de luge. Buvette et restauration le midi (barbecue géant). Le soir, repas pour des groupes constitués (sur réservation uniquement).
Organisation des anniversaires enfants les après-midi.

Ouvertures

Du 01/05 au 30/09/2015.

G

Restaurant refuge du Plan de l'Aiguille

Plan de l'Aiguille · 74400 Chamonix-Mont-Blanc
06 65 64 27 53

Ouvertures

Du 01/05/15 au 01/11/15 : ouvert tous les jours.

H

Cascade du Dard

Près de la Cascade du Dard · 74400 Chamonix-Mont-Blanc
06 30 87 95 89

Chalet buvette à côté de la superbe cascade de 20 mètres de hauteur.
Vue sur la chaîne des Aiguilles Rouges, le glacier des Bossons et du Mont-Blanc.

Ouvertures

Du 13/06 au 27/09/15, tous les jours (midi et soir) sauf le lundi soir et mardi midi.

I

Chalet de Caillet

74400 Chamonix-Mont-Blanc
06 52 58 69 12

Situé sur le sentier d'accès à la Mer de Glace, vue sur le village des Praz, les Aiguilles Rouges et la Vallée.

- Altitude : 1590 m
- Durée : 0h45
- Départ : Chamonix, parking du télésiège des Planards

Ouvertures

Du 15/06 au 15/09/15, tous les jours.

J

Chalet des Pyramides

74400 Chamonix-Mont-Blanc
06 80 05 30 47

Site avec une vue splendide sur la chute du Glacier des Bossons, les séracs et les pyramides de glace.

Ouvertures

Du 20/06 au 20/09/15, tous les jours.

K

Chalet Glacier des Bossons

74400 Chamonix-Mont-Blanc
06 70 21 89 75

Site dotée d'une vue splendide sur le Glacier des Bossons.

Ouvertures

Du 06/06 au 20/09/15, tous les jours.

LES HOUCHES-SERVOZ

L

Chalets de Chailloux

Alpage de Chailloux - 74310 Les Houches
06 10 95 39 47

Buvette et petite restauration des Chalets de Chailloux : dégustation de produits locaux (fromages et charcuteries) et pâtisseries maison. La buvette des Chalets de Chailloux vous propose également des fondues en journée ou en soirée sur réservations.

Ouvertures

Du 01/06 au 30/09, tous les jours.

M

La Chalette

Gare supérieure du téléphérique de Bellevue - Bellevue - 74170 Saint-Gervais-les-Bains
07 81 74 51 24

Restaurant de montagne: salades composées, quiches, plat du jour, viennoiseries pâtisseries maison. En été glaces et sorbets maison.

Ouvertures

Du 13/06/15 au 27/09/15 : ouvert tous les jours.

N

Chalet Tête de la Fontaine

Le Mont - 74310 Servoz
06 84 93 10 93
04 50 47 21 89

Anick et Gilbert vous accueillent dans ce paisible chalet d'altitude. Vue panoramique depuis la terrasse du restaurant sur la chaîne des Fizz et des Aravis, sur les villages de Cordon, Combloux ainsi que sur la plaine de Domancy ; tranquillité assurée !

Bar, buvette et restauration variée : Assiette "Via Corda", diverses salades composées, charcuterie du pays, spécialité savoyardes et desserts "maison"...

Le soir, pour le plaisir des yeux et des amoureux de la nature, venez profiter du calme de la forêt qui surplombe les villages tout illuminés, et contempler les chamois qui se montrent dans les falaises face au chalet. Groupes, séminaires, anniversaires, repas amicaux entre amis... Accès par un sentier de faible difficulté (temps de marche d'environ 20mn).

Ouvertures

Du 15/06 au 30/09, tous les jours (midi et soir) sauf le lundi soir et mardi midi.