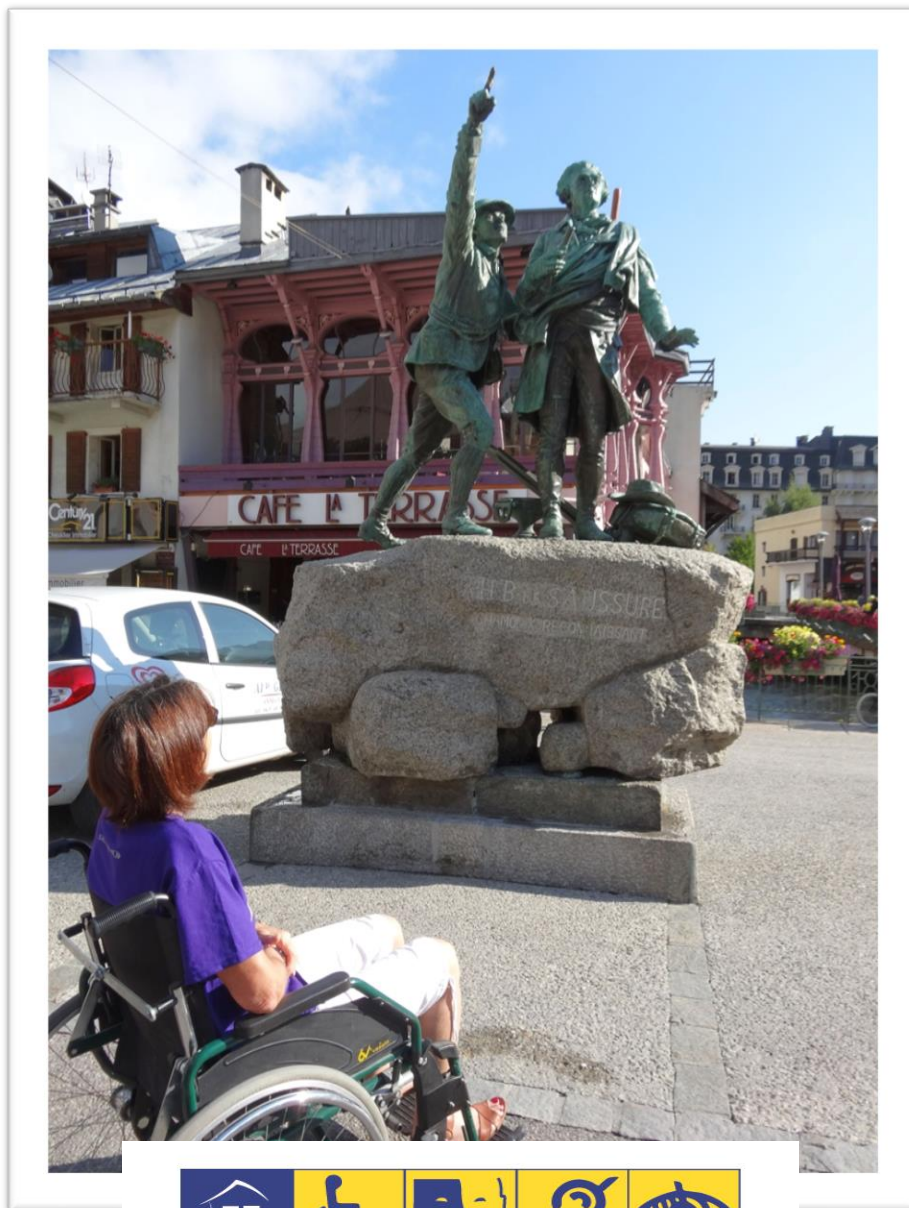


BIENVENUE DANS LA VALLEE DE CHAMONIX MONT-BLANC



SOMMAIRE

BIENVENUE.....	4
HABITER, SE LOGER	5
UTILISER LES SERVICES DE LA VIE QUOTIDIENNE	12
SE DEPLACER AVEC LES TRANSPORTS EN COMMUN	14
ACCÉDER À LA CULTURE ET AUX LOISIRS	17
ACCÉDER AUX SPORTS.....	18
URGENCES ET SANTÉ.....	20
SE BALADER DANS LA VALLÉE	24
REMONTEES MECANQUES : « ENTRE CIEL ET TERRE »	29
SE RESTAURER	32
SUGGESTIONS	35

Bonjour et bienvenue dans la vallée de Chamonix Mont-Blanc !

Si l'espace montagnard est sans conteste l'attrait premier offert par la capitale mondiale de l'alpinisme, les personnes à mobilité réduite ne sont pas pour autant oubliées dans la vallée de Chamonix Mont-Blanc !

En effet, ce guide met à votre disposition tous les services accessibles sur la commune de Chamonix Mont-Blanc. Il est la clé pour passer un agréable séjour !

L'office de tourisme a référencé pour vous les hébergements, les services publics, les activités sportives et culturelles, les services de santé, les remontées mécaniques, les restaurants, etc..., pour vous permettre d'apprécier d'autant plus notre vallée et pour pouvoir concilier à la fois plaisir et facilité d'accès.

Ce guide permettra donc de vous simplifier la tâche pour planifier votre séjour dans notre station au pied du mont-Blanc.

L'Office de tourisme s'engage, avec le label Tourisme et Handicap à rendre votre séjour des plus agréable.

RÉPERTOIRE DES SERVICES POUR PERSONNES À MOBILITÉ RÉDUITE ET PLUS PARTICULIÈREMENT LES HANDICAPÉS MOTEURS SUR LA COMMUNE DE CHAMONIX MONT-BLANC (LES BOSSONS - CHAMONIX - LES PRAZ - LES TINES - LE LAVANCHER - ARGENTIÈRE - MONTROC - LE TOUR).

- **HABITER, SE LOGER**
- **UTILISER LES SERVICES DE LA VIE QUOTIDIENNE**
- **SE DEPLACER AVEC LES TRANSPORTS EN COMMUN**
- **ACCÉDER À LA CULTURE ET AUX LOISIRS**
- **ACCÉDER AUX SPORTS**
- **URGENCES ET SANTÉ**
- **SE BALADER DANS LA VALLÉE**
- **À LA RENCONTRE DES SOMMETS ENTRE TERRE ET CIEL**
- **SE RESTAURER**
- **FICHE DE SUGGESTIONS**

ATTENTION : Cette brochure ne se veut en aucun cas être un exemple, mais dresse de façon non exhaustive les différents services et activités accessibles ou non sur la commune de Chamonix Mont-Blanc, pour les personnes à mobilité réduite. Il est toujours utile de contacter les structures afin d'obtenir une réponse plus précise en fonction de la spécificité du handicap. Cela permet en outre d'obtenir une information actualisée.

Par conséquent, toutes remarques ou propositions sont les bienvenues et permettront de mettre en avant des points de vue différents et de prendre en compte les obstacles que peuvent rencontrer chacun et chacune d'entre vous.

De plus, si vous estimez que cette brochure est incomplète ou que celle-ci comporte des erreurs, n'hésitez surtout pas à nous les faire connaître en remplissant la fiche "suggestions" que vous trouverez à la fin de ce document.

La brochure sera d'autant plus fiable qu'elle sera souvent réactualisée.

Par ailleurs, l'ensemble des sites proposés a été vérifié, mais ne peuvent prétendre à une exactitude absolue.

Aucun logement n'est à ce jour labellisé « Tourisme et handicap » pour la mobilité réduite !

L'office de tourisme de Chamonix Mont-Blanc compte sur votre bienveillance. Enfin, pour le moment, seuls certains sites ont été évalués selon les critères d'attribution du nouveau label.

Pour faire part de vos remarques, suggestions ou critiques, veuillez adresser votre courrier à l'adresse de l'Office de tourisme de Chamonix.

HABITER, SE LOGER

HOTELS 5 ÉTOILES

Centre-ville

- **Hôtel Le Hameau Albert Premier** - 38, route du Bouchet. Tel : 04 50 53 05 09.

www.hameaualbert.fr

1 chambre à la ferme et 1 chambre à l'Albert 1^{er} (accès depuis le parking de l'hôtel), même accès pour la salle restaurant.

- **Auberge Bois Prin** - 69, chemin de l'Herminie, Les Moussoux. Tel : 04 50 53 33 51.

www.boisprin.com

1 chambre en rez-de-jardin accessible depuis les garages par une rampe >5%. Un ascenseur permet l'accès au restaurant (petit déjeuner) et à la terrasse. La baignoire n'est pas adaptée, la douche et les WC sont équipés d'une barre d'appui.

- **Hôtel Mont-Blanc** – 62, allée du Majestic. Tel : 04 50 53 05 64.

www.hotelmontblancchamonix.com

2 chambres « prestige » au 2^{ème} étage. Arrivée à la réception par une rampe peu inclinée. Ascenseur pour accéder aux chambres. Accès au bord de la piscine et au spa (pas de porte de 1cm pour entrer au sauna, au hammam ou à la salle de repos). Possibilité de se rendre à la salle de fitness et aux cabines de soins esthétiques. Restaurant de plain-pied accessible de l'intérieur de l'hôtel ou de l'extérieur. Accès à internet au salon. Wifi dans tout l'hôtel. Parking devant l'entrée.

- **Grand Hôtel des Alpes** - rue du Docteur Paccard – Tel : 04 50 55 37 80.

www.grandhoteldesalpes.com

2 chambres équipées avec accès à la piscine, au sauna, et au hammam. **Hôtel labellisé "tourisme et handicap mental"**.

2 chambres adaptées handicap. Siège de douches disponibles.

Ascenseur adapté aux malvoyants.

HOTELS 4 ETOILES

Centre-ville Chamonix

- **Alpina Ecclectic Hôtel** – 79, avenue du Mont-Blanc. Tel : 04 50 53 47 77

www.alpinachamonix.com

4 chambres avec salle de bains équipées, miroir un peu haut. Pas-de-porte important pour accéder au balcon. Entrée, salons, restaurant et boutique adaptés.

- **Le Refuge des Aiglons** - 270, avenue de Courmayeur. Tel : 04 50 55 90 93 www.aiglons.com

Entrée depuis le parking « handicapé » situé sur le côté gauche de l'hôtel. 4 chambres équipées, restaurant très accessible avec WC - accès au SPA. Bar proprement dit pas adapté. Coin internet, salle de jeux, espace pose accessible. Ascenseur adapté aux malvoyants.

- **Hôtel L'Héliopic Sweet & Spa** – 50, place de l'Aiguille du Midi - Tel : 04 50 54 55 56 -

<http://heliopic-hotel-spa.com/>

2 chambres familiales adaptées. De plain-pied, étagères accessibles, penderie haute.

Salle de bain équipée d'une douche avec siège fixé au mur, toilettes avec une barre, miroir trop haut.

Accès : garage avec 2 places réservées, puis ascenseur. Depuis l'extérieur, 2 accès possibles vers la réception grâce à des rampes.

Une partie du restaurant est de plain-pied. Accès au buffet. WC adaptés.

Un espace internet adapté et Wi-Fi gratuit dans tout l'hôtel.

Spa accessible par l'ascenseur et de plain-pied ; tables de soins réglables, hammam et sauna accessibles mais pas de porte de 1 cm. Vestiaires, douches et WC adaptés.

A proximité de la réception, douche et toilettes indépendantes adaptées.

Accès au ski shop de plain-pied.

- **Hôtel Mercure Chamonix Centre** – 39, rue des allobroges. Tel : 04 50 53 07 56 – www.accorhotels.com

4 chambres équipées. 1 place de parking devant l'hôtel et 2 places dans le garage.

Rampes d'accès pour l'entrée et la réception. Le restaurant, le bar et le salon sont de plain-pied. Grandes chambres avec moquette, penderie adaptée, balcon sans pas de porte. Pas de barre d'appui aux toilettes. Salle de bain sans siège mais peut être donné sur demande.

Réception adaptée. Pas d'ordinateur à disposition mais Wi-Fi dans l'hôtel. Balcon accessible.

- **Le Morgane Boutique Hôtel** - 145, avenue de l'aiguille du Midi. Tel : 04 50 53 57 15. www.morgane-hotel-chamonix.com

3 chambres équipées. Entrée et restaurant de plain-pied.

- **Park Hôtel Suisse & Spa** – 75, allée du Majestic - Tel : 04 50 53 07 58.

<http://www.chamonix-park-hotel.com/>

2 chambres équipées. SPA et restaurant accessibles.

- **Hôtel Mercure Chamonix Les Bossons** – 59, route de Vers le Nant – Les Bossons. Tel : 04 50 53 26 22.

www.mercure-chamonix-les-bossons.com

Pas de place de parking PMR spécifique, mais parking à grande capacité.

Accès PMR à l'hôtel par une rampe. Accès aux parties communes (salon, restaurant) sans problème. 4 chambres PMR entièrement adaptées : barre WC ; tabouret mural et barre dans la douche ; penderie abaissée ; porte-manteaux abaissés. Seul bémol : porte d'entrée de la chambre « à maintenir » pour rentrer dans la chambre car celle-ci s'ouvre avec un groom.

Les Tines

- **Best Western Plus Excelsior Chamonix Hôtel-SPA** – 251, chemin St-Roch. Tel : 04 50 53 18 36. www.hotelexcelsior-chamonix.com

3 chambres équipées de douches à l'italienne mais sans siège. Entrée et restaurant (80 places) de plain-pied avec baies vitrées donnant sur la piscine extérieure. Réception adaptée. SPA avec WC, vestiaires et salle de soins adaptés. Parking réservé : 3 places en extérieur, 3 places dans le garage. L'hôtel est accessible grâce à un plan incliné.

Le Lavancher

- **Hôtel Jeu de Paume** - 1 chambre. Parking de gravillons Tel : 04 50 54 03 76. www.jeudepaumechamonix.com



HOTELS 3 ETOILES

Les Houches

- **Rocky Pop Hôtel** – 1476, avenue des Alpes. Tel : 04 85 30 00 00 - <http://rockypop-chamonix.com>
4 chambres avec salle de bain adaptée. 2 emplacements de parking matérialisés ; restaurants accessibles.

Centre-ville Chamonix

- **Hôtel de L'Arve** - 60, impasse des Anémones. Tel : 04 50 53 02 31. <http://www.hotelarve-chamonix.com>.
1 chambre équipée.
- **Hôtel Le Faucigny** – 118, place de l'église. Tel : 04 50 53 01 17. www.hotelfaucigny-chamonix.com
1 chambre équipée en rez-de-jardin. Réception accessible en faisant un grand détour, et une chambre accessible par l'arrière de l'hôtel en rez-de-chaussée.
- **Hôtel L'Oustalet** - 330, rue du Lyret. Tel : 04 50 55 54 99. <http://www.hotel-oustalet.com/>
1 chambre équipée et 1 place de parking réservée. Restaurant accessible.
- **Chalet Hôtel Le Prieuré** - 149, allée Recteur Payot. Tel : 04 50 53 20 72. <http://www.prieurechamonix.com>.
2 chambres équipées : 1 au 1^{er} étage et 1 au 2^{ème}. Seule différence avec les autres chambres de l'hôtel : une salle de bain un peu plus grande et il y a une barre pour les toilettes. Pas de barre et de siège pour la douche, penderie trop haute, balcon avec un pas de porte de 5 cm. Rampe d'accès pour l'entrée et ascenseur. 2 places de parking. Restaurant accessible de l'extérieur. Si l'on veut aller aux toilettes, il faut repasser par l'extérieur. Pour accéder au jardin, il faut franchir un pas de porte de 5 cm. Spa de plain-pied mais 5 cm de passage de porte pour accéder au sauna / hammam. Toilettes non adaptées, voire inaccessibles.
- **Hôtel Vallée Blanche** - 36, rue du Lyret. Tel : 04 50 53 04 50. www.vallee-blanche.com.
2 chambres prévues (encore aux anciennes normes mais devraient être refaites dans le courant de l'année 2019) au rez-de-chaussée. Accès sur le côté par le pub car très haute marche devant l'entrée de l'hôtel donnant sur le trottoir : dossier en cours auprès de la mairie pour adapter l'accès de ce côté-ci. Large chambre, miroir à hauteur au-dessus du lavabo et barre d'appui sur le côté des toilettes, mais cabine de douche inaccessible en raison d'une très haute marche. Difficile pour manœuvrer un fauteuil roulant dans les couloirs car très étroits.
- **Hôtel du Clocher – Villa Savoy** - 110, impasse de l'Androsace. Tel : 04 50 53 30 27. <http://www.hotelclocher.com/>
Situé au centre-ville, parking privé avec emplacement dédié. Accès à l'entrée principale par une rampe >5%
1 **petite** chambre au rez-de-chaussée, 2 lits simples (hauteur 48 cm). Salle de bain adaptée, douche à l'italienne avec tabouret et barre d'appui. WC avec barre d'appui. Lavabo, miroir, prises et interrupteurs à bonne hauteur.
Petit déjeuner en chambre car la salle à manger est inaccessible.

- Chalet hôtel Le Gourmet – 96, rue du Lyret. Tel. : 04 50 53 01 38. <http://www.hotelgourmets-chamonix.com/>

Situé en plein centre-ville. Un parking mais placement par le personnel de l'hôtel et pas de place PMR spécifique. 1 chambre PMR bien adaptée : pas de seuil de porte, siège mural et barre d'appui dans la douche, barre d'appui sur le côté des toilettes ; miroir à la bonne hauteur ; par contre, pas de rampe d'accès à l'hôtel : les personnes doivent être portées pour accéder à l'hôtel car il y a quelques marches d'escalier.

Les Praz

- Hôtel Le Labrador - 101, route du Golf. Tel : 04 50 55 90 09. www.hotel-labrador.com
2 chambres très bien équipées. Rampe d'accès à plus ou moins 17° et d'une largeur comprise entre 75 et 80 cm. Petit déjeuner au bar ou en chambre.

- Hôtel Les Lanchers - 1459, route des Praz. Tel : 04 50 53 47 19. www.lanchers.com
1 chambre équipée accessible par ascenseur, 1 ascenseur accessible aux PMR, 1 place de parking. Accès à l'hôtel par une rampe.

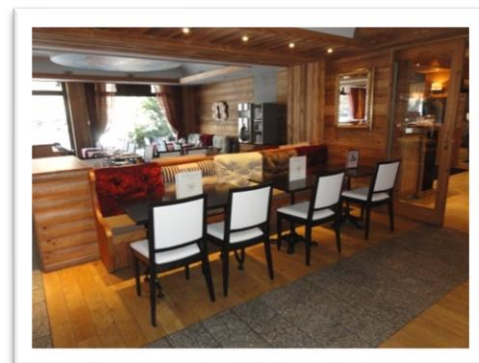
HOTELS 2 ETOILES

Les Houches

- Hôtel Les Campanules – 450, Route de Coupeau. Tel : 04 50 54 40 71 - <http://www.hotel-campanules.com/>
2 chambres équipées, accès aux différents services ; tout est de plain-pied.

- Hôtel du Bois – 475, avenue des Alpes. Tel : 04 50 54 50 35 - <http://www.hotel-du-bois.com/fr/accueil.htm>
2 chambres équipées ; une rampe d'accès.

- Hôtel Les Mélèzes – 333, rue de l'Essert. Tel : 04 50 54 40 09 - <http://www.hotellesmelezes.com/>
Pas d'accès, ni de chambre PMR : l'hôtel a obtenu une dérogation afin de reporter les travaux et devenir accessible dans deux ans (2021).



Servoz

- Hôtel La Fontaine – 161, chemin de la Fontaine. Tel : 04 50 47 21 96 - <http://hotel-lafontaine-chamonix.com/>
Possibilité de se garer sous le porche devant la porte d'entrée afin de faire descendre les passagers et déposer les bagages ; pas de place PMR. Possibilité de monter en fauteuil par l'accès voiture. Espace commun (salle de restaurant pour les petits déjeuners, salle de repos) en rez-de-chaussée accessible. Ascenseurs aux 1^{er} et 2nd étages. Chambres non adaptées : barres d'appui à côté des WC mais bacs de douche très hauts ou baignoires dans les salles de bain ; pas de barre d'appui dans les douches ; penderies non accessibles ; lavabos trop hauts.

Chamonix - Les Coverays - Pierre d'Orthaz

- Hôtel Arveyron - 1650, route du Bouchet. Tel : 04 50 53 18 29. <http://www.hotel-arveyron.com>
1 chambre PMR en rez-de-jardin ainsi que plusieurs chambres également en rez-de-jardin équipées de douches à l'italienne. Accès au restaurant. Travaille en collaboration avec l'agence Access Tourisme qui propose un accompagnement personnalisé des déplacements, location de matériel et de minibus adaptés.

HOTELS NON CLASSES

Chamonix

- La Folie Douce Hôtel (chambres 3 et 4 étoiles) – 191, avenue du Savoy. Tel : 04 50 55 10 00 - <https://www.lafoliedoucehotels.com/>
Accès adapté et 2 chambres adaptées PMR.

GITES ET REFUGES

Les Pèlerins

- Gîte Alpenrose - 1141, route des Pèlerins. Tel : 04 50 53 77 92 - <http://www.chamonix-alpenrose.com/>
1 chambre et 2 lits en dortoir.

Argentière

- Gîte le Nouveau Grassonnet – 31, chemin des Grassonnets. Tel : 04 50 54 01 87 - <http://cvmmontblanc.fr> / cvm4@wanadoo.fr
Possibilité d'accueil : 8 personnes en situation de handicap. Dépose possible devant la porte, le parking est situé à 20m. Elévateur pour se rendre à l'étage. Entrée et local à skis adaptés. 5 chambres, 2 salles de bain communes adaptées. Tout est de plain-pied, aucun pas de porte. Possibilité de se rendre à la salle à manger depuis l'extérieur par une rampe < 5%. 2 salons du 17^{ème} siècle, l'un avec cheminée et l'autre avec poêle, tous deux accessibles.

Les Houches

- Gîte Les Méandres – 1474, route de Coupeau. Tel : 04 50 54 56 66 - <http://www.tupilak.com/gite/>.
1 chambre adaptée pour personnes ayant un handicap visuel (interrupteur modulable).

CHAMBRES D'HOTES

Vallorcine

- L'Anatase B&B – 3 épis – 323, route des Confins du Valais. Tel : 04 50 54 64 06 - <http://www.lanatase.com/>
1 appartement adapté.

CENTRES DE VACANCES

Centre-ville

- Centre de vacances UCPA Chamonix - 131, rue du Lyret. Tel : 04 50 53 12 05. <https://www.ucpa-vacances.com/centre/france/chamonix/>
2 chambres avec en plus sanitaires au rez-de-chaussée.
- Centre de Vacances Chalets des Aiguilles - ODCV19 – 213, chemin du Biollay. Tel : 04 50 53 17 35. <https://www.odcv.com/>
L'accès au bâtiment principal est en faible montée. 2 chambres et une accessibilité à toutes les salles communes.

Argentière

- Village de vacances ATC Routes du Monde - 132, chemin du Grand Moueu. Tel: 04 50 54 01 65. <https://www.atc-routesdumonde.com/>
2 studios.

Vallorcine

- Centre de vacances chalet Skirock – Le Buet. Tel : 06 08 77 27 55 / 04 50 54 60 25. <https://vieetmontagne.org/nos-chalets/le-chalet-skiroc/>
1 chambre PMR parfaitement adaptée. Entrée adaptée ; accès au bar, au restaurant et à la terrasse.

RESIDENCES DE TOURISME

Chamonix

- Le Cristal de Jade **** – Suite et appartements – 174, allée des Aiguilles. Tel : +33 4 50 34 20 06. www.mgm-hotels-residences.com
2 appartements adaptées PMR.

Les Houches

- Les chalets Elena **** – 152, rue de l'Essert. Tel : +33 4 50 27 22 72. <https://www.mgm-hotels-residences.com/residence-les-chalets-elena-les-houches>
1 place de parking PMR devant la résidence. Deux chambres adaptées PMR.

Les Tines

- Résidence Odalys Vacances « ISATIS » **** - 25, ch. de Saint-Roch. Tel : 0825 273 273. www.odalys-vacances.com
3 appartements plus au moins adaptés ; passage limité entre la salle de bains (elle-même petite) et la chambre, deux ascenseurs, pas de porte pour accéder au balcon, micro-ondes inaccessible, peu de place pour les vêtements, particulièrement en hiver.

Montroc

- Chalet Pierre Sépard – 400, chemin des Frasserands. Tel : 04 50 54 00 29.
www.chalet-hotel-psemard.com.
2 chambres.

Vallorcine

- Dormio - Résidence Les Portes du Mont-Blanc **** - 210, route du Tacul.
Tel : 04 50 18 19 41 - <https://www.dormio.fr/vacances/resorts/les-portes-du-mont-blanc-vallorcine>.
1 studio PMR pour 2 pax. 1 place de parking devant matérialisée, mais en dévers.

CAMPINGS

Les Houches

- Camping Bellevue – 136, route du Nant Jorland
Tel : 06 33 50 34 12 - <http://www.camping-bellevue-leshouches.com/>

Les Bossons

- Camping Les Deux Glaciers***
80, route des Tissières. Tel : 04 50 53 15 84.
<http://www.les2glaciers.com/>
- Camping Les Marmottes*** - 140, chemin des Doux. Tel : 06 13 41 12 50 - <http://camping-lesmarmottes.com/>
Rampe d'accès à la réception et aux sanitaires adaptés.
- Camping Les Verneys** - 180, route des Tissières.
Tel : 04 50 53 15 84 – info@les2glaciers.com
- Camping Le Grand Champ* - 167, chemin Glacier de Taconnaz. Tel : 04 50 53 04 83 -
www.campinggrandchamp.fr
1 bloc sanitaire adapté mais un pas de porte d'environ 7cm.



Chamonix - Les Favrandes

- Les Arolles ** – 281, chemin du Cry.
Tel : 06 75 02 26 44 - <http://www.lesarolles.com/>

Argentière

- Camping Glacier d'Argentière** – 161, chemin des Chosalets.
Tel : 04 50 54 17 36 - <http://www.campingchamonix.com/>
1 bloc sanitaire adapté. Camping en pente mais l'accès aux plateformes est goudronné.
- Camping Pierre Sépard* – 400, chemin des Frasserands - Montroc.
Tel : 04 50 54 00 29 – www.chalet-hotel-psemard.com.

UTILISER LES SERVICES DE LA VIE QUOTIDIENNE

PARKINGS ET STATIONNEMENTS A CHAMONIX

ATTENTION : tous les parkings couverts et avec barrières sont payants ! Pour les parkings payants sans barrières et sur la voie publique le stationnement est gratuit mais d'une durée de 2 heures maximum. Pour les parkings gratuits, durée de stationnement limitée à 24h.

PARKINGS COUVERTS

- **Parking Saint-Michel** - 9 places au total. Seuls les étages 1, 3 et 5 sont desservis par ascenseur. À 200m de l'office de tourisme, 150m de la Maison de la Montagne et 200m de la mairie. WC handicapés à côté de la caisse.
- **Parking du Mont-Blanc** - 6 places. À proximité de la Bibliothèque, de la Maison pour Tous (MJC). WC au premier étage.

PARKINGS NON COUVERTS AVEC BARRIERE

- **Parking du Grépon** - 14 places.
- **Place de la Gare** - 1 place. ATTENTION : caisse automatique inaccessible (trottoir) !
- **Parking de L'Outa** - 2 places. Parking situé à 200 m de l'Office de Tourisme.
- **Parking du Brévent** - 2 places.
- **Parking Médiathèque** – 2 places.
- **Parking du Fond des Gires** – 3 places.
- **Parking des Allobroges** - 2 places.
- **Parking Lionel Terray** - 1 place.

PARKINGS GRATUITS

- **Parking devant le foyer de ski de fond** - 1 place.
- **Devant la Place du Poilu** - 2 places.
- **Place des Séracs** - 1 place.
- **Bâtiment des Lierres (in Les Pèlerins)** - 2 places.
- **Place de la poste des Praz** - 1 place.



- Parking de la gare d'Argentière - 1 place.
- Place du Marché Argentière - 1 place.

STATIONNEMENT SUR VOIRIE

- Avenue de l'Aiguille du Midi - 1 place.
- Avenue de Courmayeur - (à proximité de la Trésorerie) - 1 place.
- Rue du Lyret, près de la poste - 2 places.
- A l'angle de la rue du Lyret/chemin F. Devouassoux, au Rond-point - 1 place.
- Route des pèlerins - 4 places.
- Rue Joseph Vallot - 1 place au niveau du Clos du Savoy.
- Impasse du Génepy - 2 places.
- Avenue Michel Croz - 2 places.
- Avenue de la plage – 1 place devant la piscine.

TOILETTES ADAPTEES

- Office de Tourisme – Place du Triangle de l'Amitié, au centre de Chamonix ;
- Mairie – 38, place de l'Eglise, au centre de Chamonix ;
- Gare du Montenvers ;
- Sur les parkings de l'Outa, Saint-Michel, Mont-Blanc et du Fond des Gires ;
- Gare SNCF ;
- A proximité de l'Office de Tourisme des Houches, mais porte d'accès très lourde.
- A côté de l'Office de Tourisme de Vallorcine, mais porte d'accès un peu lourde.
- A l'Office de Tourisme de Argentière, mais accès par le côté, sur demande.



SE DEPLACER AVEC LES TRANSPORTS EN COMMUN

A Chamonix, 3 minibus type Mercedes TPMR peuvent notamment transporter 1 personne en fauteuil roulant grâce à un plan inclinable.

Le nom de la ligne est « **le Mulet** ». Elle est gratuite. Cette ligne dessert le centre-ville uniquement, à une cadence de toutes les 12 à 20 minutes :

Chamonix Sud, Le Grépon Caisse et Le Grépon Tremplin, Aiguille du Midi, Le Lyret, F. Devouassoux, Helbronner, Casino, M. Croz, Place du Poilu, Place Mont-Blanc, Mummery, Sapinière, Centre Sportif, Les Mouilles, Médiathèque, Place du Poilu, M. Croz, Gare SNCF, Helbronner, Le Sapi, Entrèves, puis enfin à nouveau Chamonix Sud.

Des minibus effectuent également la desserte des villages de la vallée de Chamonix. Ils sont équipés d'un plan inclinable et peuvent transporter des personnes à mobilité réduite.

Les personnes en fauteuil roulant doivent donc être obligatoirement accompagnées afin de se faire aider lors de la montée.



Ce service de Transport à la Demande TPMR, réservé aux personnes à mobilité réduite (sur justificatif), vous offre la possibilité de vous déplacer dans la Vallée de Chamonix.

Vous habitez sur l'une des quatre communes de la Communauté de Communes de Chamonix, et vous remplissez les conditions d'accès au Mobil'Bus ? Alors, vous pouvez faire appel à ce Transport à la Demande (TAD) et vous pourrez être transporté avec d'autres voyageurs domiciliés à proximité !

LES CONDITIONS D'ACCES

Ce moyen de transport est notamment accessible aux Personnes à Mobilité Réduite qui, du fait de leur handicap, ne peuvent pas emprunter le réseau Chamonix Bus, seules ou accompagnées, mais vous pouvez aussi y avoir accès si vous remplissez l'une des trois conditions suivantes :

- Avoir plus de 70 ans révolus à la date d'abonnement
- Avoir son domicile éloigné d'une ligne de transport en commun (Bus ou train TER)
- Avoir le besoin ponctuel de se rendre à des activités organisées par les Collectivités
- Posséder une carte d'invalidité, quel que soit le pourcentage,
- Avoir des difficultés à se déplacer par ses propres moyens en période hivernale (Carte à durée saisonnière)

Inscription à la Gare routière Chamonix sud ou au CCAS pour les personnes souhaitant une dérogation.

Le Mobil'Bus, c'est facile :

- **1** – Devenez adhérent du service pour un an en vous acquittant de 10€. (Carte d'adhérent = abonnement).
- **2** – Réserver la veille du trajet avant **17h00** ou 4h avant sous réserve de disponibilité **par téléphone** au **04 50 53 05 55** - Pour le week-end et le lundi, merci de réserver le vendredi.
- **3** – Un minibus est envoyé le lendemain au plus près de votre domicile ou à un point d'arrêt défini et à l'heure confirmée par la centrale de réservation. (Se rendre **5 minutes avant l'horaire** fixé par le conseiller).
- **4** – Se laisser transporter à destination afin de vous rendre de votre commune vers votre point de descente que vous aurez préalablement annoncé.
- **5** - Pour le trajet de retour, la prise en charge se fait également sur un point d'arrêt défini à une heure de rendez-vous annoncée lors de la confirmation de votre réservation.

Disponible toute l'année du lundi au dimanche de 8h30 à 12h00 et de 14h00 à 17h00.

Suivant les motifs de votre déplacement, vous pouvez effectuer un trajet proposant systématiquement votre zone et un point de territoire de la Communauté de Communes :

- Pour les courses au marché, dans les supérettes, les commerces locaux.
- Pour raisons médicales (Hôpital, centre médical, pharmacie).
- Pour aller à l'EHPAD.
- Pour faire des démarches administratives.
- Pour se rendre dans un centre culturel, sportif, de vie locale.

Pour plus de renseignements, contactez :
Chamonix Bus au 04 50 53 05 55 / www.chamonix-bus.com

TAXIS

Pas de taxi adapté au transport de fauteuils électriques.



TRAINS

Les trains SNCF de la Vallée de Chamonix Mont-Blanc ne sont pas adaptés. Cependant, si vous êtes accompagné et avez un fauteuil léger (fauteuil électrique non autorisé), il est possible de prendre le train. La seule gare qui est vraiment adaptée est celle de Chamonix pour aller à ou venir de la gare du Fayet - Saint-Gervais en direction des trains de grandes lignes : à la gare du Fayet St-Gervais, une prise en charge SNCF est alors possible pour continuer votre trajet en direction des trains de grandes lignes.

LIEUX RECEVANT DU PUBLIC

Gare routière : accessible.

Mairies : Toutes les mairies de la vallée sont accessibles, celle de Vallorcine l'étant sur demande, par une rampe mobile. A Chamonix, le bâtiment est accessible grâce à un ascenseur. Toilettes adaptées.

EHPAD (maison de retraite) : accessible.

Offices de tourisme :

L'Office de tourisme de Chamonix est labellisé Tourisme et Handicap pour les 4 déficiences.

Deux parkings (payants) situés chacun à 200m de l'Office de Tourisme disposent de places pour personnes à mobilité réduite :

- le parking de l'Outa (parking à enclos), dispose de deux places pour personnes à mobilité réduite. Pour vous rendre à l'Office de Tourisme depuis ce parking, empruntez le chemin à droite de ces places de parking, passez devant les toilettes publiques et longez le parking. Au bout du parking, continuez tout droit sur le trottoir en passant devant l'hôtel Mont-Blanc et son restaurant le Matafan. L'Office de Tourisme se trouve juste après l'hôtel sur votre gauche.

- le parking couvert Saint-Michel dispose de places pour personnes à mobilité réduite aux 1^{er}, 3^{ème} et 5^{ème} étages (accès ascenseur uniquement à ces étages !). Afin de rejoindre l'Office de Tourisme depuis ce parking, empruntez le pont situé à la sortie du parking puis descendez la rampe d'accès à gauche de l'église. Continuez ensuite tout droit devant la Maison de la Montagne pour prendre une seconde rampe d'accès qui vous conduira directement en face de l'Office de Tourisme.

Perception - Trésor public (à Chamonix) : accessible + 1 place de parking à proximité.

Maison pour tous (MJC) à Chamonix : Rampe d'accès à l'entrée.

Pas de toilettes adaptées. Tout est au rez-de-chaussée donc pas besoin d'ascenseur.

Police Municipale : accessibles aux Houches et à Chamonix.

Gares SNCF : Les trains ne sont accessibles aux personnes en fauteuil roulant que si elles sont accompagnées et possèdent un fauteuil léger (pas de fauteuil électrique !).

Pôle emploi Chamonix : accessible depuis la rue du Lyret. Porte à tirer.

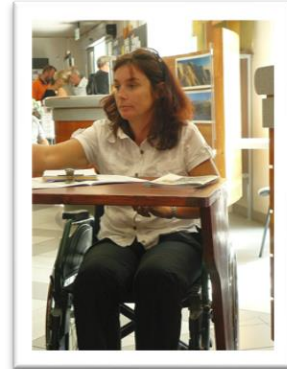
Tout est au rez-de-chaussée, mais pour accéder, petit trottoir de 5 cm.

Gare du Montenvers : un guichet abaissé. Toilettes adaptées.

Pour accéder au train, veuillez prévenir le personnel qui vous prendra en charge à votre arrivée. Si vous êtes un groupe, prévenez à l'avance la Compagnie du Mont-Blanc et plus particulièrement le site de la gare du Montenvers au **+33 (0)4 50 53 12 54**. Site agréé Accueil Handicapés.

Poste de Chamonix : bâtiment accessible grâce à un plan incliné >5%. Les guichets à l'intérieur sont abaissés. Le guichet automatique se situant à l'extérieur du bâtiment est accessible car rabaisé. Pour envoyer du courrier, les boîtes à lettres ne sont actuellement pas abaissées, mais peuvent être accessibles.

Gendarmerie et secours en montagne : inaccessibles



ACCÉDER À LA CULTURE ET AUX LOISIRS

Bibliothèque de Chamonix : accessible. Ascenseurs, toilettes adaptées.

Bibliothèque de Vallorcine : accessible. Ascenseur, toilettes adaptées.

Bibliothèque des Houches : inaccessible.

Bibliothèque d'Argentière : inaccessible.

SERVOZ

Maison de l'alpage : Rez-de-chaussée accessible.

LES HOUCHES

Espace animation : accessible, 1 film tous les 15 jours, animations occasionnelles.

Musée montagnard : partiellement accessible. Ascenseur.

CHAMONIX

Casino : accessible. Plan incliné. Rampe mobile pour accéder à l'étage. Pas de toilettes adaptées.

Église Saint-Michel : accessible par un plan incliné.

Espace Tairraz : accessible. Toilettes accessibles et adaptées. **Fermé pour travaux jusqu'à l'été 2021 !**

Salle du Bicentenaire : accessible. Par contre, pas de toilettes adaptées.

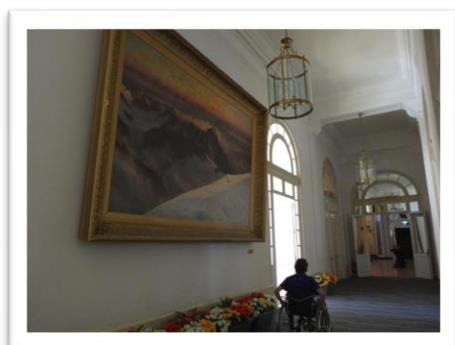
Le Majestic : accessible. Rampe d'accès, 2 toilettes accessibles et adaptées.

Maison de la Mémoire et du Patrimoine Janny Couttet : accessible depuis l'arrière du bâtiment. Ascenseur.

Musée Alpin : accessible. Rampe, toilettes accessibles. Visite du rez-de-chaussée uniquement car il n'y a pas d'ascenseur pour permettre l'accès au premier étage.

Cimetière : accessible, mais il faut être accompagné car en pente et sol couvert de graviers.

Cinéma : marches pour accéder à certaines salles, mais la salle 2 est entièrement accessible (rampe). Guichet non abaissé. Parking St-Michel à proximité.



ACCÉDER AUX SPORTS

Centre Sportif de Chamonix : Piscine : 1 emplacement GIC, rampe d'accès > 5% mais raisonnable, vestiaires et toilettes accessibles et adaptés. 1 fauteuil de mise à l'eau. Accès au parc avec de l'aide. 1 ascenseur, situé à l'entrée, facilite l'accès à la piscine et à la salle de musculation.

Gymnase-Musculation Chamonix : pas de vestiaire ni de toilettes adaptées, mais accessible. Il faut cependant se présenter avant à la caisse principale.

Compagnie des Guides de Chamonix : Accompagnateurs et guides qualifiés. Propose des stages multi-activités de 5 jours ou des sorties « journée ».

Ecoles du Ski Français (ESF) : Moniteurs qualifiés pour différents handicaps. Bureaux accessibles à Chamonix Sud, à Argentière et à Bellevue aux Houches.

Patinoire couverte de Chamonix : Emplacements GIC entrée accessible depuis le bar « The Draft » se situant sur le côté de celle-ci. Toilettes adaptées. Accès aux vestiaires publics et distribution de patins.

Aire de parapente : accessible, mais en étant accompagné car c'est un chemin situé au départ des sentiers V.T.T. l'été, et au départ des pistes de ski de fond l'hiver.

Tennis/Tennis couverts : accessibles. Toilettes accessibles et adaptées ; par contre pour accéder au vestiaire, il y a une marche. De plus, afin d'arriver à l'entrée, il faut obligatoirement passer par la promenade du Fori, le long de l'Arve, qui est un chemin plat en gravier.

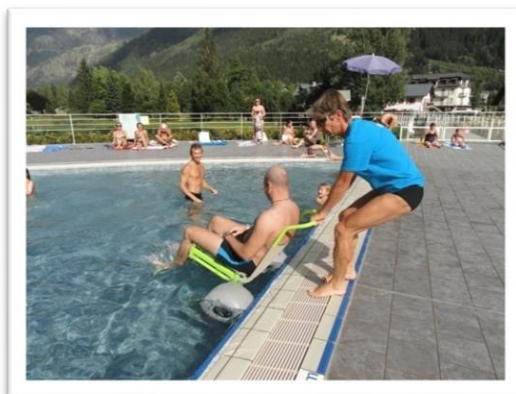
Foyer de fond de Chamonix : Pistes accessibles ; accès à l'accueil, et donc aux caisses, par un ascenseur pour acheter les forfaits.

Jeu de boules : accessible, sauf la buvette et les toilettes.

Parc de loisirs des Planards : Difficilement accessible, accompagnement indispensable.

Maison de la montagne : plan incliné pour accéder devant le bâtiment. Le bureau des Guides est accessible car situé au rez-de-chaussée, l'Office de Haute Montagne et les bureaux de l'ESF sont inaccessibles car situés en étage.

CAF (Club Alpin Français) : inaccessible car quelques marches d'escalier pour entrer.



LOISIRS ASSIS EVASION

Association qui développe et propose des activités de pleine nature en montagne pour des personnes handicapées ayant une déficience moteur, visuelle, mentale ou auditive, et leurs accompagnants, encadrées par des professionnels de la montagne.

***En été, accompagnement individuel ou de groupe pour la pratique de :**

- la randonnée en montagne ;
- l'escalade et parc aventure ;
- la haute montagne ;
- le parapente en biplace ;
- le FTT et la joëlette.

Ces activités sont accessibles aux personnes atteintes d'un handicap visuel, auditif, mental ou moteur. Pour ces derniers, les activités réalisables seront fonction de leur capacité et de leur handicap.

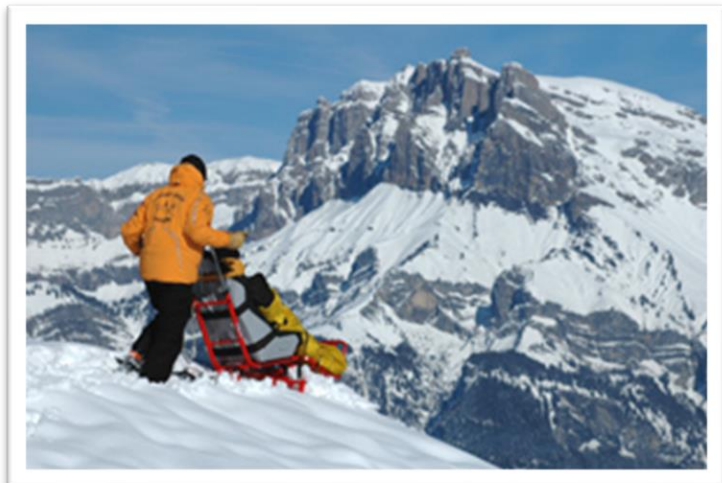
***En hiver, accompagnement individuel ou de groupe pour la pratique du ski assis :**

- stage d'initiation ou perfectionnement ;
- ski à la carte ;
- cours particuliers ;
- hors-piste, Vallée Blanche et héliski.

Ces activités sont accessibles aux personnes atteintes d'un handicap visuel, auditif, mental ou moteur.

Contact : 06 73 39 81 78

Site internet : www.loisirs-assis-evasion.com



URGENCES ET SANTÉ

Centre Hémodialyse : Hôpitaux du Mont-Blanc, Sallanches. Accessible. Tél. 04 50 53 22 00.

Hôpital : 509, route des Pèlerins. Tél. 04 50 53 84 00. Accessible par une rampe
Service d'urgence de 8h à 20h de Noël à avril et de mi-juillet à fin août.
En dehors de ces périodes, contacter les Hôpitaux du Mont-Blanc à Sallanches.
Tél. : 04 50 47 30 50.

Cabinet d'imagerie du Mont-Blanc. Hôpitaux du Mont-Blanc à Sallanches. Accessible.
Tél. 04 50 53 22 00.

Laboratoire d'Analyses Médicales – 509, route des Pèlerins. Accessible
Tél. 04 50 53 07 25.

EHPAD (Maison de retraite) - 110, chemin F. Devouassoux. Accessible.
Tél. 04 50 53 89 90.

MEDECINS GENERALISTES

Servoz

• **Dr. TERMOZ** - 10, ch. des Balances - Tel : 04 50 91 40 99.

Les Houches

• **Maison de santé (Drs. GUYON et PACHE-VILLE)**
5, place de la Mairie, Tel : 04 50 55 50 67 – Accessible.

Argentière

• **CENTRE MEDICAL D'ARGENTIERE (Drs. MILLET et PORTE)**
580, route du Plagnolet. - Tel. 04 50 54 00 67 - Accessible
Traumatologie et radiologie numérisée.

Chamonix

• **Dr. HURRY** - Tel. 04 50 54 08 55
747, route des Gaillands - résidence les 2 chalets - 1^{er} étage.

• **Dr. DUMON** - Tel. 04 50 53 55 77
241, allée du Majestic (ascenseur)
Homéopathie, ostéopathie, dermatologie, médecine esthétique.

• **Dr. FONTAINE** - Tel. 04 50 53 03 26
52, rue de l'Hôtel de ville (ascenseur)
Homéopathie, acupuncture, psychothérapie.

• **Dr. POCCARD-CHAPUIS** - Tel. 04 50 55 54 00
10, avenue du Mont blanc – Accessible par une rampe, puis un ascenseur.

• **Dr. PICARD** - Tel. 04 50 90 68 54
122, place Edmond Désailoud. Inaccessible pour PMR.

- **Maison de santé pluridisciplinaire** - 509, route des pèlerins - Tel : 04 50 55 80 55.
Accessible PMR. Rampe d'accès à l'hôpital, cabinet au rez-de-chaussée. Pas de marche.
✓ Drs. **CADOT et RICHARD** - Médecins du sport.
✓ Drs. **AGRUMI, HEYER et VALLENCANT**.

KINESITHEREPUTES / OSTEOPATHES / CHIROPRACTEURS

Les Houches

- **F. ROBERT**, kinésithérapeute-ostéopathe –
Tel : 04 50 54 42 81 - 301, avenue des Alpes
Parking en face du cabinet, 1 marche donc accessible avec l'aide du kiné.
- **A. CASTILLO**, masseur kinésithérapeute – Tel : 06 64 15 12 17
285, route de Tacconnaz. Une rampe permet d'accéder au cabinet.
- **Cabinet V. DUPRIEZ** (masseur kinésithérapeute) - Tel : 06 19 81 35 50, **J. LETERME**
(masseur kinésithérapeute) – Tel : 04 50 21 18 58 et **L. LEAL** (ostéopathe) – Tel : 06 25 42
22 14 – 635, avenue des Alpes. Place de parking PMR en face du cabinet.
- **M. HALSALL** (masseur, kinésithérapeute) - Tel : 06 32 30 38 57-
287, route de Tacconnaz.
- **Cabinet : D. CASHMORE** (kinésithérapeute) - 06 84 97 36 90
et **A. FORT** (ostéopathe) – 06 19 19 29 02
17, rue du Mont Blanc - Accessible aux personnes à mobilité réduite.
- **Ch. MARCHAL** (ostéopathe) - Tel : 04 50 54 20 39 –
40, chemin Draudes, Tacconnaz.

Chamonix

- **Maison de la santé pluridisciplinaire** – 509, route des Pèlerins
SOS KINE CHAM : J. PAUL, N. LEMORT-WEHRLE, C. PAPILLON et P. AGUILAR –
Tel : 04 50 53 07 21
V. BELLENGER-DODAT et Ph. JACQUEMARD – Tel : 04 50 53 07 21
Accessible PMR. Rampe d'accès à l'hôpital, cabinet au rez-de-chaussée. Pas de marche.
- **Cabinet Malalapatte** - 122, Place E. Désailoud - Tel : 04 50 53 23 11
S. BALMAT, L. BIASINI, S. WIDLAK et F. SEKINO
Accessible avec l'aide d'un kinésithérapeute.
- **LA CLINIQUE DU SPORT - cabinet d'ostéopathie, kinésithérapeute, massages
sportifs : N. MACLEAN MARTIN – J. MCCORRISTON – M. SAMUELSSON - R. RENALDI
et F. PIOLI** – Tel : 04 50 18 05 08 – 324, rue J. Vallot.
4 marches pour accéder à l'immeuble.
- **R. MOLLARD** – 591, rue J. Vallot – Tel : 04 50 53 37 67 – Escalier de 9 marches, ensuite 3
marches d'accès au cabinet
- **J. OUZIEL** – 21, rue Paccard – Tel : 04 50 53 15 96 – 1 ascenseur étroit.

- **L. ROMAN** (kiné-ostéopathe) – Tel : 04 50 53 61 41 – 260, rue Vallot – 2 marches pour accéder à l'immeuble ; porte d'entrée de l'immeuble trop étroite pour PMR, ascenseur étroit.
- **R. DARGERE** (ostéopathe) – Tel : 09 81 15 86 13 – 260, rue Vallot – 2 marches pour accéder à l'immeuble ; porte d'entrée de l'immeuble trop étroite pour PMR, ascenseur étroit.
- **C. COROLLEUR** (ostéopathe) – Tel : 04 50 53 14 63 – 21, rue du Dr. Paccard. – Ascenseur étroit, cabinet non adapté PMR
- **C. DIDILLON** (ostéopathe) – Tel : 06 07 34 39 33 – 35, impasse des anémones
- **A. EVANS** – Tel : 04 50 18 05 08 – 324, rue J. Vallot – 4 marches pour accéder à l'immeuble
- **Th. GIRAUD** (ostéopathe) – Tel : 06 17 38 79 82 – 192, rue du D. Paccard. 4 marches d'escalier pour accéder à l'immeuble
- **S. HOLLIDAY** (ostéopathe) – Tel : 06 24 81 34 33 – 192, rue du D. Paccard 4 marches d'escalier pour accéder à l'immeuble.
- **E. ROMERO** (ostéopathe) – Tel : 04 50 55 87 22 – 32, avenue du Savoy – 1 marche pour accéder au cabinet.
- **T. GRAMOND** (chiropracteur) – Route des Tissières aux Bossons – Tel : 04 50 55 96 28 – parking gratuit à proximité du cabinet.

Les Praz

- **Cabinet de kinésithérapie des Praz : N. PFAB – F. POROT – Q. BERGUERAND** – 366, Route des lacs - Tel : 04 50 93 85 57.

Argentière

- **M. LAFFIN et F. ROBERT** (kiné) - Tel : 04 50 54 02 36 ; **D. CHARLET** (ostéopathe) – Tel : 06 86 69 58 46 - 19, impasse de la Motte – Accessible, rampe d'accès chauffée l'hiver.

AUTRES SPECIALITES MEDICALES

- **Maison de la santé** – 509, route des Pèlerins - Tel : 04 50 53 07 21 – Accessible PMR. Rampe d'accès à l'hôpital, cabinet au rez-de-chaussée. Pas de marche.
 - **Dr. WAKSMAN** - Tel : 04 50 53 08 16 – Gynécologie.
 - **Fiona CHOTARD** - Tel: 04 50 53 52 11 – Orthopiste.
 - **Dr. BADOR** – Tel: 04 50 53 80 55 – Psychiatrie.
- **Dr. POCCARD-CHAPUIS** - Tel. 04 50 55 54 00 - Rhumatologue
10, avenue du Mont-Blanc – Accessible par une rampe, puis un ascenseur.
- **Dr. GASTON** - Tel. 04 50 55 54 00 - Chirurgie Plastique reconstructrice et esthétique, dermatologie.
10, avenue du Mont-Blanc – Accessible par une rampe, puis un ascenseur.

CABINETS D'INFIRMIERES

Liste disponible à l'Office de Tourisme ou sur notre site www.chamonix.com dans la rubrique « commerces et services ».

PHARMACIES

Les Houches

- **Pharmacie de l'Arve** - Tel : 04 50 54 40 24
17, place de la mairie
Parking de plain-pied au bas de la pharmacie : accès possible par ascenseur.

Chamonix

- **Pharmacie du Mont-Blanc** - Tel : 04 50 53 12 61
1, place de l'Église.
Accessible.
- **Pharmacie de l'Aiguille du Midi** - Tel : 04 50 53 40 93
262, avenue Aiguille du Midi.
Accessible.
- **Pharmacie des Alpes** - Tel : 04 50 53 15 45
47, rue du Docteur Paccard.
Accessible.
- **Pharmacie de la Vallée** - Tel : 04 50 53 13 69
124, rue Joseph Vallot.
1 marche à franchir (trottoir).
- **Pharmacie des Pèlerins** - Tel : 04 50 53 13 55
Place des Séracs.
Accessible – rampe pour accéder sur la place.

Argentière

- **Pharmacie d'Argentière** - Tel : 04 50 54 00 37
39, place du village. Facilement accessible par une rampe d'accès.



SE BALADER DANS LA VALLÉE

SERVOZ

Maison de l'alpage : elle abrite l'office de tourisme, la poste, l'exposition Itinéro. Tout est de plain-pied, sauf la bibliothèque qui se trouve à l'étage.

L'église St-Loup : de style baroque

Le vieux Servoz : Possibilité de se rendre au vieux village pour y découvrir ses maisons traditionnelles, ses fours à pains.

LES HOUCHES

L'église St Jean-Baptiste : de style baroque

Le lac des Chavants : promenez-vous autour du lac ; possibilité de pêche payante (au poids). La guinguette vous permettra de vous désaltérer.

Toilettes publiques adaptées près de l'Office de Tourisme, mais une porte très lourde à ouvrir.

LES BOSSONS

Chapelle : accessible avec de l'aide (petite marche).

Tremplin de saut : accessible. Une dépose en voiture est possible près de l'aire d'arrivée. Le parking est un peu plus loin.

LES PELERINS

Centre Commercial : accessible par une rampe, mais quelques petites marches à franchir pour rentrer dans certains commerces. 1 place de parking.

- ✓ **1 point poste au bureau de tabac** ;
- ✓ **ADMR (Association de Service à Domicile)** : 04 50 53 97 89. Accessible ;
- ✓ **1 pharmacie** : accessible ;
- ✓ **1 supermarché, 1 boucherie, 1 boulangerie** ;
- ✓ **Distributeur de billets** : accessible, mais inconfortable.

Lac des Gaillands : Arrêtez-vous au bord de ce joli lac dans lequel se reflètent les montagnes ; suivez le cheminement des grimpeurs sur la paroi de l'autre côté de la route et faites le tour du lac : le sentier qui en fait le tour est praticable en fauteuil roulant. Une petite buvette située à côté du site d'escalade est également accessible.

Au centre-ville

Adaptée à tous les handicaps, cette promenade ombragée d'environ 1 km, vous permettra, seul ou en famille, de découvrir notre patrimoine naturel.

Situé à quelques minutes du centre-ville, ce chemin est ponctué de 4 stations qui vous permettront d'apprendre, pupitres à l'appui, le monde de la montagne, de la forêt, de la faune...

Ce parcours pédagogique est également accessible depuis le village des Bois. Vous trouverez là une forêt jeune, témoin des retraits des glaciers, des vestiges de l'activité d'une carrière aujourd'hui disparue et des fenêtres ouvertes sur les vertigineuses aiguilles de Chamonix.



Vous pouvez également vous promener chemin du Fori, le long de l'Arve, chemin des crèmeries ou chemin des cristalliers.

En montagne : itinéraire Cimgo et FTT Planpraz - Chamonix

Itinéraires panoramiques surplombant la vallée de Chamonix avec belvédère sur le mont Blanc. Chemins roulants et adaptés au plus grand nombre, sans difficulté particulière.

Contactez [Loisirs Assis Evasion](#).

LES TINES

Parking de la chapelle : accessible car goudronné mais pas de place réservée.

Chapelle : inaccessible.

LES PRAZ DE CHAMONIX

Parking de la Flégère : pas de place réservée pour les PMR, mais il est goudronné et a une grande capacité ; vous pourrez donc vous garer assez facilement. Télécabine de la Flégère accessible aux fauteuils roulants.

Parking face au golf : accessible, mais pas de place réservée. Parking en gravier fin.

Chapelle : accessible en étant accompagné. Plan incliné, mais marche à l'entrée. De plus, le trottoir longeant l'église n'a pas de bateau.

Épicerie : inaccessible.

Tabac presse : inaccessible.

Toilettes publiques : impossibles.

Promenade possible depuis le golf en direction du Paradis des Praz.

ARGENTIÈRE

Club des Sports : accessible.

Kinésithérapeute : accessible.

Parking Club des Sports/ Office de Tourisme : 1 place réservée PMR.

Parking gare : 2 places réservées.

Supermarché Marché U : accessible avec place réservée sur le côté.

Maison de la Montagne (ESF- Bureau des Guides) : accessible malgré une petite marche.

Office de Tourisme : accessible mais deux portes lourdes à tirer. Toilettes adaptées. Entrée accessible sur le côté en étant accompagné.

Garderie municipale : accessible aux PMR. Toilettes PMR et deux places de parking pour PMR devant la copropriété.

Cimetière : accessible par les côtés, mais chemin en gravier.

Chapelle protestante : inaccessible.

Distributeur automatique : à côté de l'office de tourisme ; accessible.

Église : inaccessible.

Épicerie (produits régionaux) : inaccessible

Gendarmerie (ouvert uniquement l'hiver) : inaccessible.

Parking cimetière : inaccessible. Gravier et pente.

Pharmacie : accessible

Maison de village : accessible. Elle abrite la mairie, un point poste et une salle d'exposition.

Boulangerie Le Fournil Chamoniard : accès adapté, toilettes adaptées PMR.

Boulangerie L'Al Pain : accès adapté, toilettes adaptées PMR.

MONTROC

Arrêt SNCF : accessible (la salle d'attente aussi).

Parking gare : accessible, mais pas de place réservée PRM.

Point information : accessible en étant accompagné car non abaissé.

LE TOUR

Parking côté glacier du Tour : accessible. 2 places réservées tout en haut du parking.

Point Information : accessible, mais panneau non abaissé.

CAF (Club Alpin Français) : inaccessible même le bar.

Parking du CAF : inaccessible.

École de ski : inaccessible.

Chapelles se situant en bas et en haut du hameau : inaccessibles.

Parking côté Col des Montets/ Aiguilles Rouges : inaccessible.

Toilettes publiques : inaccessibles.

COL DES MONTETS, en été seulement

Sentier découverte (sentier botanique) : accessible en joëlette uniquement, ou alors fortement accompagné. La joëlette est disponible au chalet des Aiguilles rouges. Elle peut également être prêtée pour des sorties dans la région. Il est préférable de la réserver au 04 50 54 02 24.

Chalet de la réserve des Aiguilles Rouges : inaccessible car 5 marches sont à franchir pour rentrer. Ensuite la visite du sous-sol est impossible car il y a une quinzaine de marches à descendre.

VALLORCINE

Office de Tourisme : entièrement adapté et accessible par une rampe ; parking en terre situé en face sans place PMR matérialisée.

Boulangerie : magasin et terrasse accessibles aux PMR par le côté en passant devant la résidence Vallorcine Mont Blanc. Petite marche à l'entrée du magasin nécessitant un peu d'aide.

Epicerie : pas d'accès PMR ; parking devant mais pas de place matérialisée PMR.

Bar tabac – point poste Guy Ancy : accès PMR possible par le côté (coté bar) mais avec de l'aide car marche de 4 cm de haut. WC non adaptés. Accès PMR terrasse et jardin. Parking situé juste en face, mais pas de place PMR matérialisée.

Bibliothèque : Rampe d'accès ; porte d'entrée conformes aux normes en vigueur concernant l'accès aux personnes en situation de handicap.

Pôle culturel (situé au-dessus de l'Office de tourisme) : Accès PMR malgré une porte d'entrée au bâtiment un peu lourde, ascenseur adapté ; toilettes adaptées avec barre d'appui, lavabo abaissé.

Gare SNCF : 1 place adaptée pour personnes à mobilité réduite située devant la gare ; gare accessible avec de l'aide si l'on ouvre les deux battants de la porte qui est très lourde. Tablette abaissée devant le guichet. Toilettes inaccessibles aux PMR.

Ecole de ski : accès adapté PMR ;

Caisses CMB : accès à un guichet abaissé en passant par l'école de ski ; possibilité de se garer devant les caisses pour accéder à la rampe menant à la télécabine ;

Vallorcine Locaskis (location de ski en hiver et vélos en été, ainsi que quelques articles tels que quelques chaussures de randonnée, des lunettes de soleil, de la crème solaire...) situé à droite face à la gare, à gauche des caisses de la Compagnie du Mont Blanc. Tel : 04 50 89 21 61. <http://www.vallorcine-locaskis.com/fr>.

Maison des guides de Vallorcine – Place de la gare. Tel : 04 50 54 60 69. Permanence tous les jours en juillet et en août de 16h30 à 18h30.

Randonnée : le sentier des Dilligences entre Le Buet et Vallorcine est praticable en été avec de l'aide (dans le sens descendant depuis Le Buet direction Vallorcine).

Pour plus d'informations concernant ce sentier et avoir d'autres suggestions, nous vous invitons à contacter l'association SEAT & RIDE - Tel : 06 73 72 06 17. Par le biais de cette association, il est également possible d'emprunter du matériel (châssis, joëlette...) pour la randonnée, le biplace en parapente, l'escalade l'été, le ski l'hiver. Cette association est en contact direct avec la Maison des guides de Vallorcine dans laquelle travaillent des accompagnateurs, guides de montagne formés pour accompagner des personnes en situation de handicap.

1 Place de parking matérialisée située à l'entrée de Vallorcine – Avenue de la gare – sur le sur le côté de la mairie.

REMONTEES MECANIQUES : « ENTRE CIEL ET TERRE »

DEPUIS CHAMONIX CENTRE

AIGUILLE DU MIDI :



Vous pourrez accéder au sommet de l'Aiguille du Midi. Le passage du premier tronçon au deuxième tronçon se fait sans difficulté réelle. Toutefois, il vous sera impossible de vous arrêter au Plan de l'Aiguille si vous n'êtes pas accompagné (escalier pour accéder à la buvette). Une fois arrivé à la fin du deuxième tronçon, vous aurez accès au Belvédère Rébuffat, à la terrasse sommitale à 3842m (les autres terrasses ne sont pas accessibles aux PMR) et au « Pas dans le Vide » si vous souhaitez une montée d'adrénaline. 2 Places de parking gratuites devant le téléphérique. Toilettes adaptées au départ.

ATTENTION : POUR DES RAISONS DE SECURITE, VOUS NE POURREZ PAS SURVOLER LE GLACIER DU GÉANT PAR LA TÉLÉCABINE PANORAMIC MONT-BLANC (OUVERTE SEULEMENT EN ETE) POUR ATTEINDRE LA POINTE HELBRONNER EN ITALIE !

TRAIN DU MONTENVERS - MER DE GLACE :

Site accessible, sauf le "bar le Panoramic" et la grotte de glace.

Un guichet accessible et abaissé. Rampes mobiles pour accéder au train : sur demande.

Téléphonez à l'avance si vous êtes un groupe. Vous devrez signer une décharge.

A l'arrivée, la terrasse, le « bar des Glaciers » (l'accès se fait par le côté) et la boutique officielle du Montenvers sont accessibles, tout comme la galerie de cristaux, ainsi que le restaurant de l'Hôtel du Montenvers »).

Toilettes à la station de départ et d'arrivée. Places de parking gratuites à proximité.



PLANPRAZ- LE BRÉVENT :

Accessible. 2 places de parking gratuites, un peu en dévers à proximité des caisses. Toilettes adaptées à la station intermédiaire. Pour accéder à la télécabine de Planpraz, il est nécessaire de plier le fauteuil roulant. Empruntez ensuite une rampe pour accéder au téléphérique du Brévent. Vaste belvédère à l'arrivée et accès ascenseur pour le sommet.

LES PLANARDS :

Accessible seulement si vous êtes accompagné car il y a une montée raide et du gravier au départ du télésiège.

DANS LA VALLEE DE CHAMONIX :

DOMAINE DE BALME LE TOUR / VALLORCINE

Le Tour : caisse inaccessible. Pour accéder à la télécabine de Charamillon (premier tronçon), longez par la droite les caisses (pente très raide). Il y a ensuite une rampe automatique. Il faut plier votre fauteuil afin d'accéder à l'intérieur de la cabine. Télécabine non accessible avec un fauteuil électrique. Quand vous arrivez à la fin du premier tronçon, il y a une légère descente en gravier. Le « Chalet de Charamillon » est accessible si vous êtes accompagné (car il y a une marche pour accéder à la terrasse). Des toilettes adaptées se situent au-dessous mais sont difficilement accessibles car pente raide par l'extérieur et escalier par l'intérieur.

Le télésiège du Col de Balme (deuxième tronçon), est accessible. En été, vous pourrez aller au Col de Balme par le sentier si vous êtes accompagné (20mn de marche).



Vallorcine : caisses (guichet abaissé à l'intérieur en passant par le bureau de l'école de ski situé à côté) et télécabine adaptées et accessibles. Télécabine assez grande pour tout type de fauteuil ! En passant devant les caisses, il est possible de se garer, sur demande, au pied de la télécabine au plus près devant la rampe de descente. Rampe d'accès ensuite jusqu'à la télécabine. Petit plateau à l'arrivée permettant de profiter du point de vue d'où partent quelques sentiers pour se balader aux alentours, si vous êtes accompagné. Ne pas hésiter à contacter l'association Seat & Ride pour plus d'informations !

FLÉGÈRE (aux Praz) : une télécabine flambant neuve permet depuis décembre 2019 de monter à la Flégère et d'accéder au domaine skiable de la Flégère en hiver, aux nombreux sentiers de randonnée dont celui pour accéder au lac Blanc en été.

Depuis le parking, le hall d'accueil est accessible par deux rampes à 4% de part et d'autre de l'escalier principal. Un espace est adapté pour les personnes en fauteuil au niveau de la zone accueil informations et caisses. Depuis ce hall sont accessibles les sanitaires publics dont un sanitaire adapté aménagé chez les hommes et un chez les femmes. Depuis ce hall, sont également accessibles les quais d'embarquement via un ascenseur ; une borne de contrôle PMR est prévue sur les quais. Toutes les cabines sont accessibles en fauteuil mais seul un pourcentage est équipé

de systèmes d'accroche ! Concernant la nouvelle gare d'arrivée, il s'agit de la zone de débarquement des cabines et d'attente au retour. Là aussi une borne de contrôle PMR est prévue. Par contre, arrivés sur le front de neige, il n'y a donc pas d'espace extérieur spécifique. Il y a déjà dans la gare existante un sanitaire adapté de même qu'une plateforme PMR permettant d'accéder au restaurant de l'Adret.

PLAN JORAN - LES GRANDS MONTETS (à Argentière) :

Suite à un incendie dans la gare de Lognan à la fin de l'été 2018, les téléphériques de Lognan et des Grands Montets ne fonctionnent plus. En attendant qu'ils ne soient remplacés, l'accès au site se fait par la télécabine de Plan Joran. Accès possible avec tout type de fauteuil. Possibilité de se garer au plus près à côté de l'accès des ambulances. Par contre, pas d'accès en tant que piéton en hiver, car l'arrivée de la télécabine se trouve au milieu du domaine skiable.

LE PRARION (aux Houches) : Accessible. Bien adapté.

BELLEVUE (aux Houches) : Inaccessible.

TRAMWAY DU MONT-BLANC (depuis le Fayet) : accessible jusqu'au col de Voza. 2 fauteuils maximum autorisés par train.

Les Tarifs sur les remontées mécaniques pour les personnes en situation de handicap :

Sur présentation d'une carte d'invalidité, quelle que soit la nationalité du porteur (et donc quel que soit le pays dans lequel sa carte a été établie), la personne en situation de handicap bénéficie du titre « handicapé » : remise de 50% sur le tarif « adulte » ainsi que pour son accompagnateur sur les **forfaits 1 jour Mont Blanc Unlimited et Chamonix Le Pass en hiver et 1 jour Mont Blanc Multipass en été**, ainsi que sur **la billetterie allers et retours complets** ; le tarif « handicapé » est appliqué sur les allers-retours complets (1^{er} et 2^{ème} tronçon s'il y a deux tronçons). Pas de réduction sur les forfaits séjours (deux jours ou plus).

SE RESTAURER

SERVOZ

- **Auberge Les Gorges de la Diosaz** – 81, route du Mont. Tel : 04 50 47 20 97.

LES HOUCHES

- **Restaurant Le St-Antoine** – 7, route Napoléon. Tel : 04 50 54 40 10.
- **Restaurant des Granges d'en Haut** – Route des Chavants. Tel : 04 50 54 65 36
Réception et accès restaurant adapté. Parking devant l'hôtel.

Centre-Ville de CHAMONIX

- **Albert Premier** - 38, route du Bouchet : accessible depuis le parking via l'ascenseur. Des toilettes adaptées se trouvent à l'étage inférieur. Tel : 04.50.53.05.09.
- **Le Matafan** – 62, allée du Majestic. Tel : 04 50 55 35 46.
Accès depuis l'hôtel ou depuis l'extérieur. De plain-pied, donne accès à la piscine. Parking devant l'hôtel. Toilettes adaptées.
- **La Maison Carrier** - 44, route du Bouchet. Tel : 04.50.53.00.03.
Accessible depuis le parking, toilettes adaptées.
- **Le Vista Restaurant Panoramique** - 79, avenue du Mont-Blanc - Tel : 04.50.53.99.60.
Attention : Toilettes inaccessibles ! Accessible depuis le Parking Place Mont Blanc.
- **McDonald's** - avenue Michel Croz – Rampe d'accès > 5%. Toilettes adaptées
Tel : 04.50.53.31.13.
- **Le Comptoir alpin** - 151, avenue de l'aiguille du Midi – Entrée de plain-pied depuis l'hôtel Morgane. Toilettes adaptées. Tel : 04.50.53.57.64.
- **Le Draft** - 121, route de la Patinoire - Tel : 09.51.34.31.11
Rampe d'accès > 5%. Toilettes adaptées.
- **Le A** – 270, avenue de Courmayeur. Tel : 04.50.55.90.93
Accessible depuis le parking handicapé. Toilettes adaptées.
- **Chez Constant** - 24, avenue Ravanel Le Rouge. Tel : 04.50.53.96.74
Toilettes sans barre d'appui.
- **Le Vertical Café** - 100, place de l'Aiguille du Midi.
Tel : 04.50.53.22.75 / 04.50.54.24.79.
Toilettes à l'extérieur du restaurant.
- **Joséphine** - 76, avenue Michel Croz. Tel. : 04 50 53 18 98.
Accès adapté pour les PMR. Toilettes adaptées. Pas de parking PMR car zone piétonne mais places de parking PMR à 5 minutes à pied devant le parking Place du Poilu.
- **Café du Génépy** – 18, impasse du Génépy. Tel. : 04 85 30 01 03
Café accessible depuis la rue piétonne Joseph Vallot ou depuis le parking sous-terrain St-Michel doté de places PMR (5mn de marche). Café accessible pour PMR par la porte de côté. Toilettes adaptées. Comptoir abaissé.

LES TINES

- **L'Envergure – L'Excelsior** – 251, chemin St-Roch.
Tel : 04 50 53 18 36.
De plain-pied, toilettes adaptées, terrasse, accès à la piscine.

LES PRAZ

- **La Cabane** - Route du Golf. Toilettes adaptées
Tel : 04.50.53 23.27.
- **Le Rendez-vous** - 1459, route des Praz.
Tel : 04 50 53 47 19.
Toilettes adaptées. Accès par une rampe facile.



LE LAVANCHER

- **Le Rosebud** - 705, route du chapeau. Tel : 04 50 54 03 76. Pas de toilettes adaptées.

ARGENTIERE

- **Le Stone** – 390, rue Charlet Straton. Tel : 04 50 54 13 17. Rampe d'accès au restaurant. Toilettes adaptées.
- **Tête à Thé** – 120, route du village. Tel : 09 53 15 28 39. Restaurant accessible PMR. Toilettes adaptées.

VALLORCINE

- **Le Moon Tine** – Le Buet. Tel : 04 50 96 54 34. Accès facile car en rez-de-jardin. Toilettes adaptées.
- **Hôtel Le Buet** – Le Buet. Tel : 04 50 54 60 05. Accès au bar et au restaurant possible par la porte extérieur (ouverture des deux battants), mais pas de toilettes adaptées.
- **La Ferme des 3 Ours** – Le Plan droit (situé à l'entrée de Vallorcine). Tel : 04 50 54 63 06. Parking devant mais pas de place matérialisée PMR. Accès à l'entrée adapté. Toilettes adaptées.
- **La Café Comptoir** – Le Plan Envers. Tel : 04 50 18 72 43. Parking en face mais pas de place matérialisée PMR. Accès terrasse et intérieur possible mais petite marche de 3 cm. Toilettes adaptées.

Attention !

En raison de la crise sanitaire actuelle relative au COVID 19, la pratique de certaines activités, en particulier les activités en intérieur et celles liées aux accès aux remontées mécaniques est soumise aux autorisations de l'état et/ou préfectorales.

Le port du masque est obligatoire dans les centres-villes de Chamonix, d'Argentière et des Houches ainsi que dans tous les commerces.

Nous vous recommandons de vous renseigner concernant les possibles évolutions des autorisations actuelles d'activités et d'ouvertures de sites juste avant ou au début de votre séjour : celles-ci peuvent en effet changer en fonction de l'évolution de la crise sanitaire.

SUGGESTIONS

Document à retourner à l'Office de Tourisme à :

**85, place du Triangle de l'Amitié – B.P. 25
74401 CHAMONIX MONT-BLANC cédex
Fax : +33 (0)4 50 53 58 90
E-mail : info@chamonix.com**

MAJ : 16/05/2021